

R + H. Pflüss AG

Fischzuchtbecken

Inhaltsverzeichnis

Unternehmen.....	- 3 -
CFK- GFK- Verbundwerkstoffe	- 3 -
Fischzuchtanlagen	- 4 -
Rundbecken	- 5 -
Aufbau Varianten	- 5 -
Langbecken.....	- 6 -
Zubehör	- 6 -
Material.....	- 6 -

Unternehmen



In der heutigen Form besteht die Plüss AG seit 10 Jahren. Hervorgegangen ist Sie aus den beiden Einzelfirmen von Peter und Hansjörg Plüss. Diese beiden Firmen wurden in den Jahren 1982/83 gegründet. Somit können wir auf 20 Jahre Firmengeschichte zurückblicken.

CFK- GFK- Verbundwerkstoffe

Wegweisend in der Herstellung von Halb und Fertigfabrikaten aus Kohle und Glasfaserverstärkten Kunststoffen.



Fischzuchtanlagen

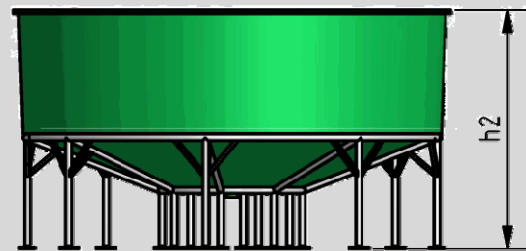
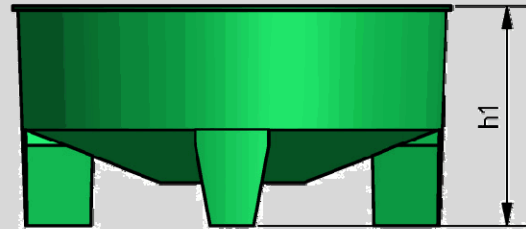
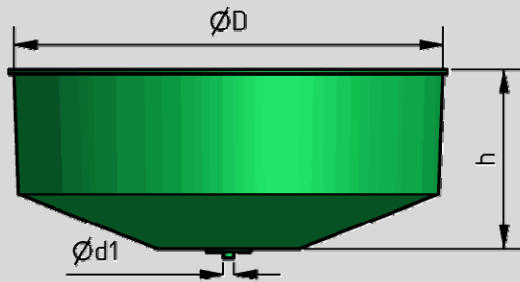
Gemäss der Welternährungsorganisation FAO (Food and Agriculture Organization) sind weltweit 75 Prozent aller Fischbestände übernutzt, bereits geplündert oder nur langsam in Erholung begriffen. Bei 13 von 15 für die menschliche Ernährung wichtigen Fischarten ist der Bestand rückläufig. Die Gründe dafür liegen zum einen darin, dass Fische und Meeresfrüchte als Umweltgüter kostenlos zur Verfügung stehen.

Somit besteht auch kein Anreiz, sparsam mit ihnen umzugehen. Zum anderen führt eine absurde Subventionspolitik seitens der wirtschaftlich entwickelten Länder zur künstlichen Aufblähung und technischen Aufrüstung der Fischereiflotten. Mit Satelliten und Hightech-Ortungssystemen werden auch die letzten Fischschwärme in den Ozeanen ausgemacht. Die Fischereiflotten sind um 250 Prozent zu gross, um jene Menge Fisch zu fangen, welche die Weltmeere nachhaltig hervorbringen könnten

Daher sehen wir unser Bestreben, die industrielle Fischzucht mit unserem Know- How im Bereich der Kunststoffverarbeitung voranzutreiben.

Rundbecken

Bei uns sind Rundbecken in verschiedenen Variationen und mit verschiedenem Zubehör erhältlich.



Abmasse:

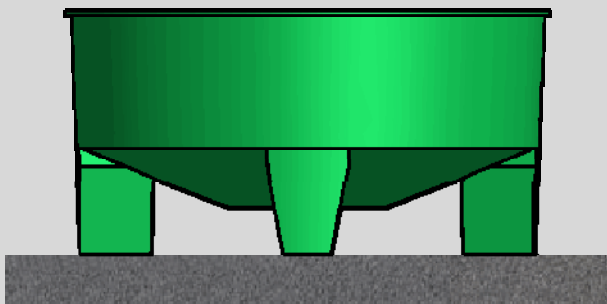
ØD	h	h1	h2	V
[m]	[m]	[m]	[m]	[m ³]
3	1.2	1.4	1.4	~8

Entleerung:

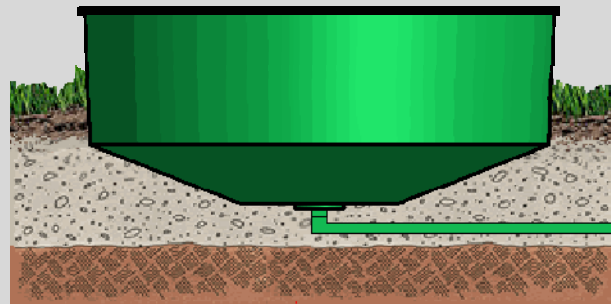
Ød1	[m]	3
-----	-----	---

Aufbau Varianten

- Becken Standard (mit Füßen)
- Erdvergrabung (ohne Füße)
- Becken mit Chromstahlunterbau für die Erweiterung der bestehenden Fischbecken

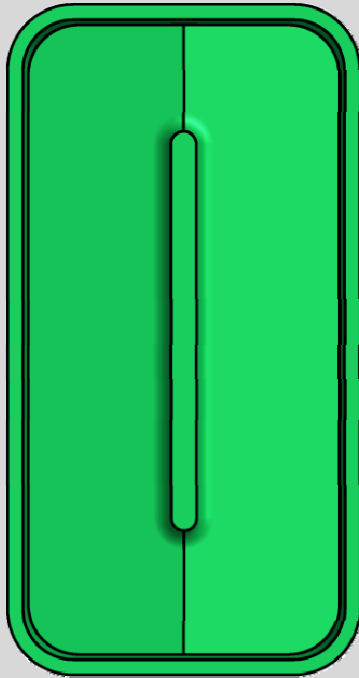
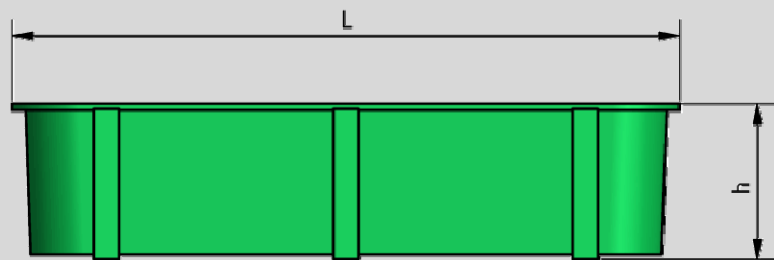
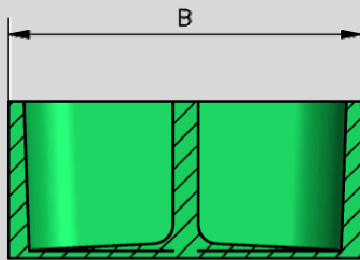


Standard



Erdvergrabung

Langbecken



Abmasse:

L	B	h2	V
[m]	[m]	[m]	[m ³]
5	2.5	1.2	~12

Entleerung:

Ød	["]	3
----	-----	---

Zubehör

- Vollautomatische Beckenreinigung (nur Rundbecken)
- Beckenabdeckung

Material

- | | |
|-------------------|--------------|
| - Becken | Glasfaser |
| - Harzsystem | UV beständig |
| - Entleerung | Chromstahl |
| - Beckenreinigung | Chromstahl |
| - Beckenabdeckung | Chromstahl |